

# VIII JORNADA CARDIOLOGIA

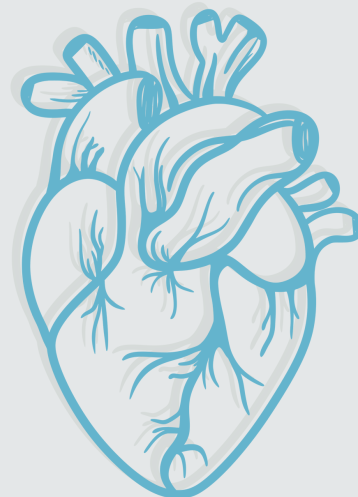
25 | FEB | 2025

8 HORES  
SALA ACTES

HOSPITAL UNIVERSITARI  
ARNAU DE VILANOVA DE LLEIDA

## EN ATENCIÓ PRIMÀRIA

DE LES TERRES DE PONENT



### OBJETIU DE LA JORNADA

Actualització de novetats i canvis en protocols/vies clíniques territorials del període 2022 - 2024



### PÚBLIC DIRIGIT

Especialistes de Medicina Familiar i Comunitària, Residents de Medicina Familiar i Comunitària i Infermeria d'Atenció Primària  
Especialistes de Cardiologia, Residents de Cardiologia i Infermeria de Cardiologia



### INSCRIPCIONS

TERMINI D'INSCRIPCIÓ: 14 DE FEBRER DE 2025



[Professionals de Salut ICS](#)



[Professional de Salut no ICS](#)

### COMITÈ ORGANITZADOR I CIENTÍFIC

Dra. Dra. Marisa Madrid, referent cardiologia EAP Bordeta-Magraners  
Dra. Susana Cano, referent cardiologia EAP Onze de Setembre  
Dr. Carlos Tomás, coordinador cardiologia comunitària i continuïtat assistencial  
Dr. Fernando Worner, coordinador territorial cardiologia de la Regió Sanitària de Lleida

## PROGRAMA

8 H	<b>INICI JORNADA</b>
8 h	Acollida i control d'assistència
8.15 h	Acte inaugural. Dr. Alfons Segarra, gerent de l'Hospital Universitari Arnau i Vilanova i de Gestió de Serveis Sanitaris; Dra. Pilar Vaqué, gerent Atenció Primària i a la Comunitat de Lleida i Dr. Fernando Worner, coordinador territorial de cardiologia de la Regió Sanitària de Lleida.
8.30 H	<b>RELACIÓ CARDIOLOGIA – ATENCIÓ PRIMÀRIA A LES TERRES DE PONENT</b>
	Moderadors: Dra. Marisa Madrid, referent de cardiologia EAP Bordeta-Magraners i Dr. Carlos Tomás, coordinador de cardiologia comunitària i continuïtat assistencial
8.30 h	20 anys de camí compartit. Dr. Fernando Worner, coordinador territorial de cardiologia de la Regió Sanitària de Lleida
8.45 h	Situació actual de la coordinació entre Atenció Primària i Cardiologia a la regió sanitària de Lleida. Dr. Carlos Tomás, coordinador de cardiologia comunitària i continuïtat assistencial
9.05 h	La cardiologia vista des de l'atenció primària. Evolució en l'últim lustre 2019 - 2024. Dra. Susana Sarriegui, metgessa de medicina familiar i comunitària i referent de cardiologia EAP Primer de Maig
9.25 h	Discussió
9.40 H	<b>PÍNDOLAS - ACTUALITZACIÓ PROTOCOLS COMPARTITS</b>
	Moderadores: Dra. Susana Cano, referent de cardiologia EAP Onze de Setembre / Dra. Amèlia Rojas, metgessa de medicina familiar i comunitària i referent de cardiologia EAP Capponet
9.40 h	Presentació webapp protocols. Dr. Carlos Tomás, coordinador de cardiologia comunitària i continuïtat assistencial
9.55 h	Antiagregació en post-SCA. Dra. Isabel Hernández, cardiòloga UCCV
10.10 h	Prevenició secundària. Dra. Lucía Matute, cardiòloga de la unitat de rehabilitació post-SCA HUSM
10.30 H	<b>PAUSA - CAFÈ</b>
11.20 H	<b>DEBAT OBERT - OMBRES I LLUMS SOBRE PREVENCIÓ PRIMÀRIA</b>
	Moderadors: Dr. Francisco Torres, servei de farmàcia de l'àrea cardiovascular / Dr. Fernando Worner, coordinador territorial de cardiologia de la Regió Sanitària de Lleida
	Hipertensió. Dr. Jordi Roig, nefròleg de la unitat hipertensió
	Presentació del treball LDLc pre i post-SCA a la regió sanitària de Lleida. Dra. Catalina Serna, metgessa de medicina familiar i comunitària i referent de cardiologia EAP Eixample
	Lipis en prevenció primària. Dra. Lola Santos, endocrinòloga de la unitat de lípids; Dra. Anna Bosch, cardiòloga de la unitat de rehabilitació post-SCA HUSM; Dra. Catalina Serna, metgessa de medicina familiar i comunitària i referent de cardiologia EAP Eixample i Dr. Francisco Torres, servei de farmàcia de l'àrea cardiovascular
13.30 H	<b>PÍNDOLAS - NOVETATS EN INSUFICIÈNCIA CARDÍACA</b>
	Moderadors: Dr. Joaquim Díaz, metge de medicina familiar i comunitària i cap d'àrea de gestió clínica DAP Lleida / Dr. Ramón Bascompte, cap secció de cardiologia UIC / Cronicitat
13.30 h	Novetats farmacològiques (IC-Fer / IC-FEp). Dra. Elena Gambó, cardiòloga UIC
13.45 h	Rehabilitació en IC. Dra. Jara Gayán, cardiòloga UIC
14.05 H	<b>CLOENDA</b>